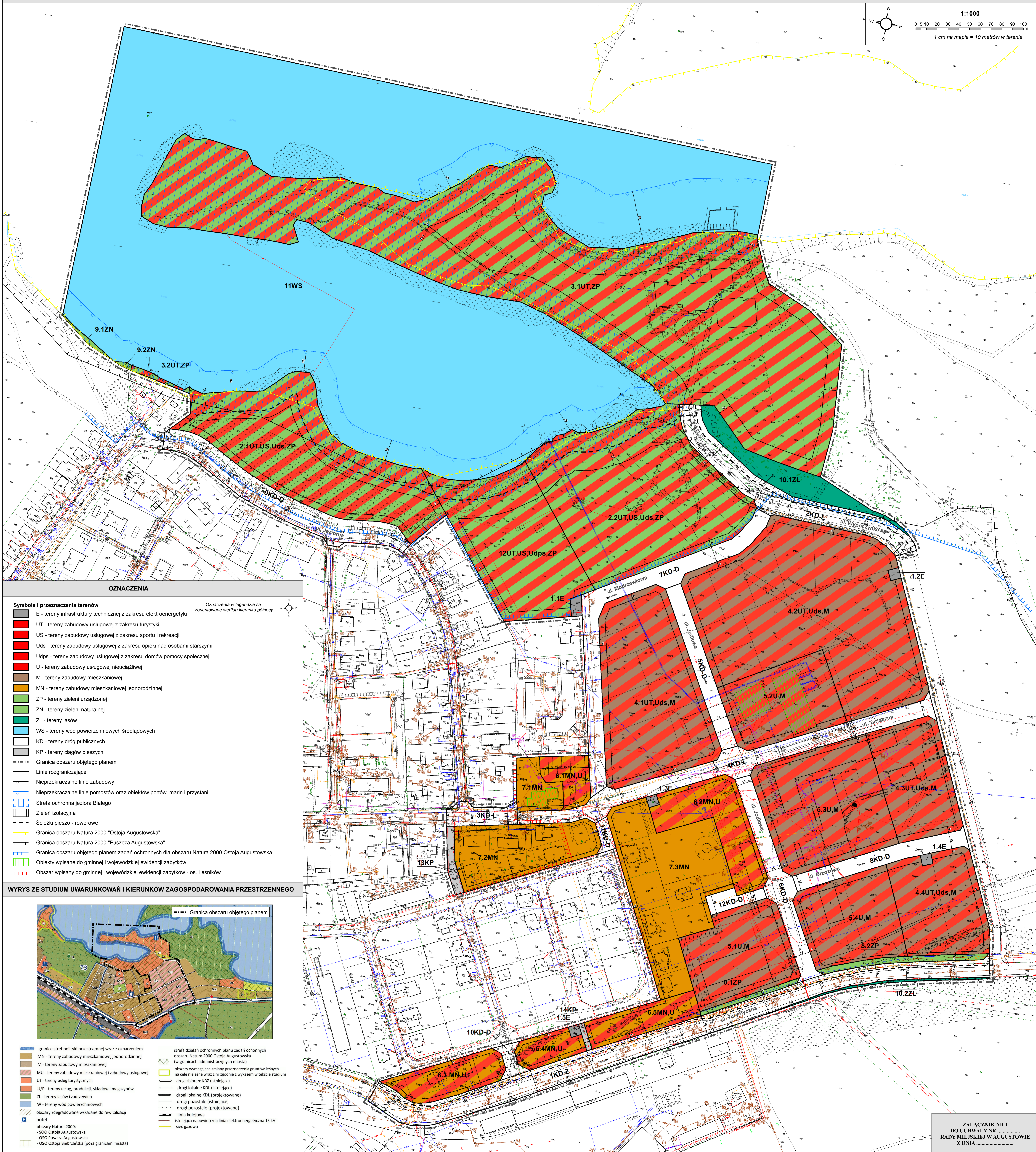
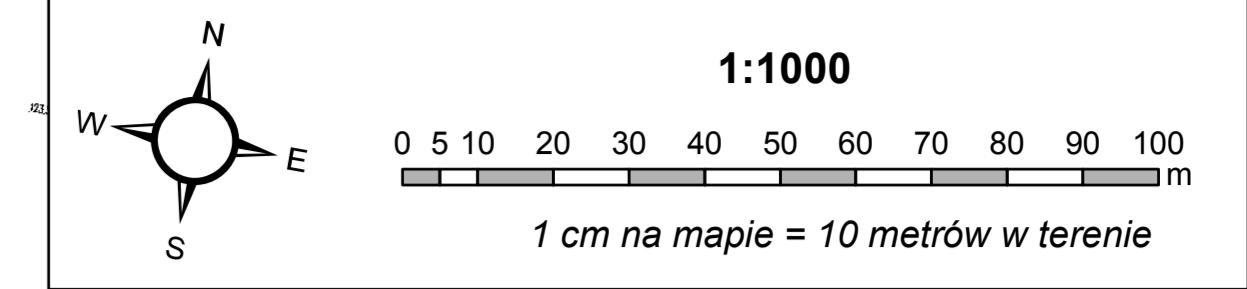


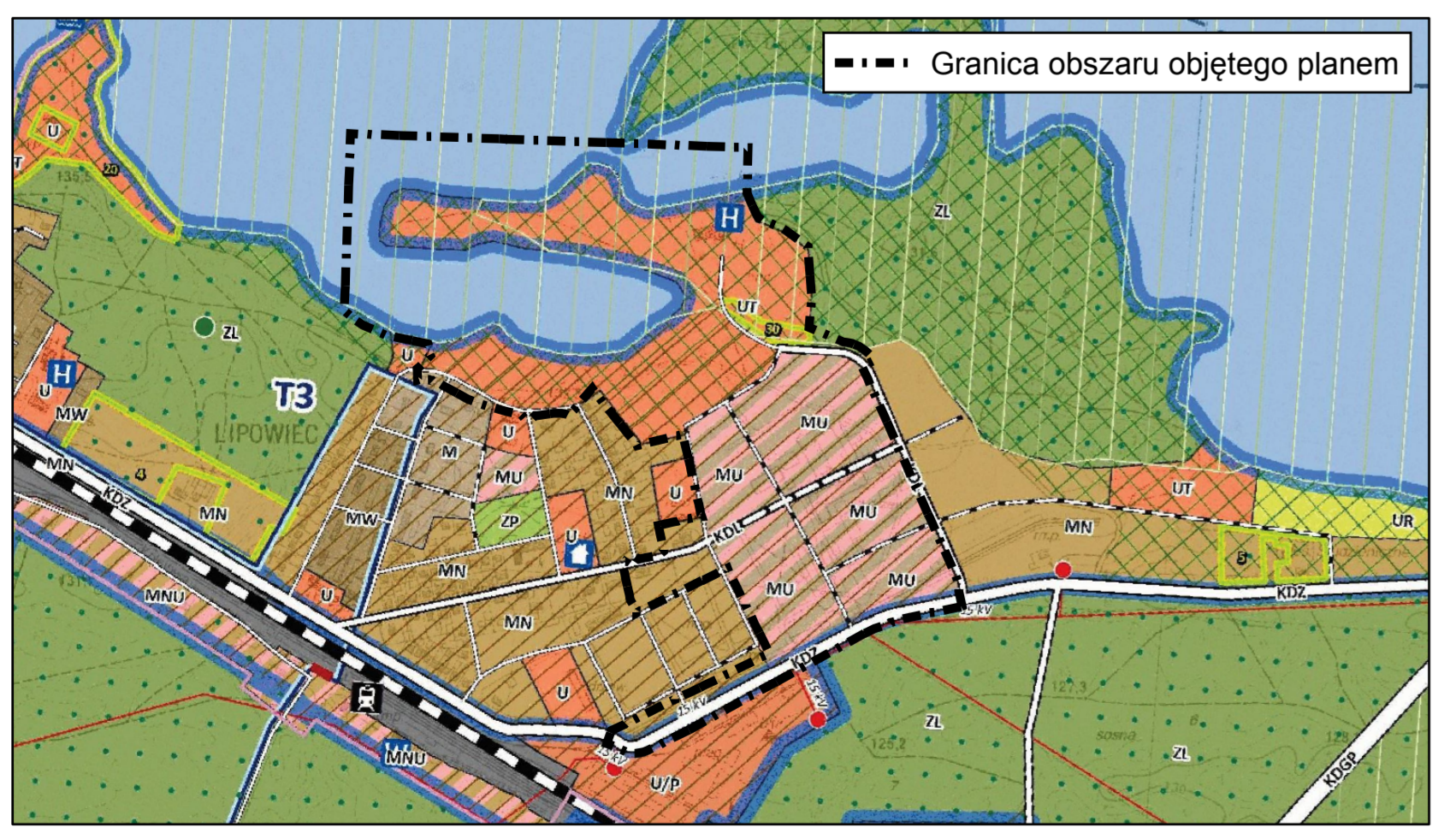
MIEJSCOWY PLAN ZAGOSPODAROWANIA PRZESTRZENNEGO CZĘŚCI MIASTA AUGUSTOWA ZWANY "LIPOWIEC I"



OZNACZENIA

- Symbole i przeznaczenia terenów**
- E - tereny infrastruktury technicznej z zakresu elektroenergetyki
 - UT - tereny zabudowy usługowej z zakresu turystyki
 - US - tereny zabudowy usługowej z zakresu sportu i rekreacji
 - Uds - tereny zabudowy usługowej z zakresu opieki nad osobami starszymi
 - Udps - tereny zabudowy usługowej z zakresu domów pomocy społecznej
 - U - tereny zabudowy usługowej nieuciążliwej
 - M - tereny zabudowy mieszkaniowej
 - MN - tereny zabudowy mieszkaniowej jednorodzinnej
 - ZP - tereny zieleni urządzonej
 - ZN - tereny zieleni naturalnej
 - ZL - tereny lasów
 - WS - tereny wód powierzchniowych śródlądowych
 - KD - tereny dróg publicznych
 - KP - tereny ciągów pieszych
 - --- Granica obszaru objętego planem
 - Linie rozgraniczające
 - Nieprzekraczalne linie zabudowy
 - Nieprzekraczalne linie pomostów oraz obiektów portów, marin i przystani
 - Strefa ochronna jeziora Białego
 - Zieleni izolacyjna
 - Ścieżki pieszo - rowerowe
 - Granica obszaru Natura 2000 "Ostoja Augustowska"
 - Granica obszaru Natura 2000 "Puszcza Augustowska"
 - Granica obszaru objętego planem zadań ochronnych dla obszaru Natura 2000 Ostoja Augustowska
 - Obiekty wpisane do gminnej i wojewódzkiej ewidencji zabytków
 - Obszar wpisany do gminnej i wojewódzkiej ewidencji zabytków - os. Leśników
- Oznaczenia w legendzie są zorientowane według kierunku północy*

WYRYS ZE STUDIUM UWARUNKOWAŃ I KIERUNKÓW ZAGOSPODAROWANIA PRZESTRZENNEGO



- granice stref polityki przestrzennej wraz z oznaczeniem**
- MN - tereny zabudowy mieszkaniowej jednorodzinnej
 - M - tereny zabudowy mieszkaniowej
 - MU - tereny zabudowy mieszkaniowej i zabudowy usługowej
 - UT - tereny usług turystycznych
 - U/P - tereny usług, produkcji, składów i magazynów
 - ZL - tereny lasów i zadrzewień
 - W - tereny wód powierzchniowych
 - obszary zdegradowane wskazane do rewitalizacji
 - hotel
 - obszary Natura 2000:
 - OSO Ostoja Augustowska
 - OSO Puszcza Augustowska
 - OSO Ostoja Biebrzańska (poza granicami miasta)
- strefa działań ochronnych planu zadań ochronnych obszaru Natura 2000 Ostoja Augustowska (w granicach administracyjnych miasta)**
- obszary wymagające zmiany przeznaczenia gruntów leśnych na cele nieleśne wraz z nr zgłoszeń z wykazem w tekście studium
 - drogi lokalne KDL (istniejące)
 - drogi lokalne KDL (projektowane)
 - drogi pozostałe (istniejące)
 - drogi pozostałe (projektowane)
 - linia kolejowa
 - istniejąca napowietrzna linia elektroenergetyczna 15 kV
 - sieć gazowa

ZAŁĄCZNIK NR 1
DO UCHWAŁY NR
RADY MIEJSKIEJ W AUGUSTOWIE
Z DNIA